



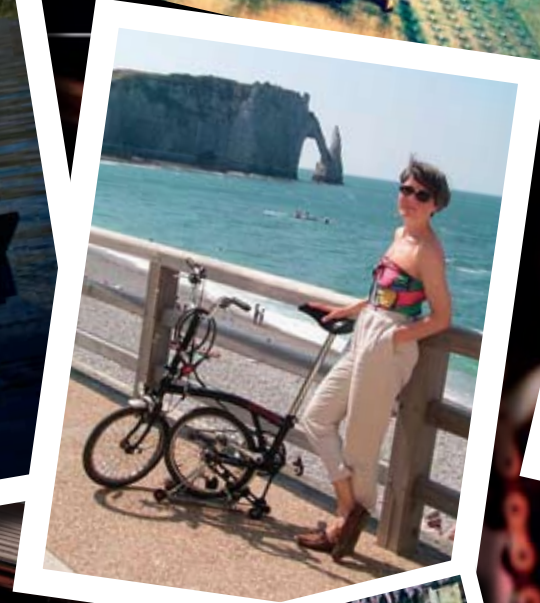
BROMPTON

2013

BICICLETAS E ACESSÓRIOS

[www.brompton.co.uk](http://www.brompton.co.uk)









**04 SOMOS BROMPTON**

**06 RÁPIDO E DIVERTIDO**

**08 VIAGENS DIÁRIAS COM ELEGÂNCIA**

**10 VIAJANTE GLOBAL**

PÁGINAS  
CENTRAIS

**BAGAGEM E ACESSÓRIOS**

**18 A SUSTENTÁVEL LEVEZA**

**20 ALPINISTA URBANO**

**22 CLÁSSICO INTEMPORAL**

**24 BROMPTON À-LA-CARTE**

**ÍNDICE**

*Somos uma empresa de bicicletas que realmente fabrica bicicletas, não uma marca que monta produtos fabricados por outros.*

# SOMOS BROMPTON, SOMOS DIFERENTES

Pensamos que o design e as inovações devem ser construídos para ser duradouros, tal como as nossas bicicletas. Acreditamos em fabricar máquinas práticas e fiáveis, concebidas e fabricadas para a vida real, não para os salões de exposição. Recusamo-nos a deixar que as nossas bicicletas se tornem obsoletas; assim, as inovações são concebidas para serem

adaptadas às dezenas de milhares de Brompton mais antigas, ainda em circulação diária. Acreditamos que é preferível acertar em tudo, do que acertar à primeira ou à sorte. Não construímos bicicletas para mais ninguém e ninguém constrói bicicletas para nós... disso depende a nossa reputação.



## HISTÓRIA BROMPTON 1975-2012

Andrew Ritchie começa por desenhar uma bicicleta dobrável no seu apartamento, com vista para o Brompton Oratory, em South Kensington, Londres.



As primeiras Brompton são bastante básicas, mas dobram-se de forma conveniente e engenhosa, criando um volume reduzido. Este é um avanço notável no design de bicicletas dobráveis.



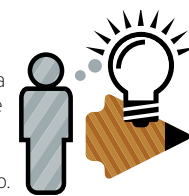
Andrew começa a procurar a indústria em busca de uma licença, mas ninguém está convencido de que exista um mercado para uma máquina tão invulgar, e a procura termina.



As primeiras bicicletas Brompton são produzidas por encomenda por Andrew; começa um baixo volume de produção e, em seguida, termina por falta de capital.



Após ter descoberto as bicicletas alguns anos antes, Julian Vereker, fundador da Naim Audio, junta-se à Brompton. Fica assim garantido o capital de exploração.







## A NOSSA FÁBRICA

A nossa fábrica está no centro do que fazemos e de quem somos. Todas as Brompton são construídas de raiz em West London. Em cada bicicleta que produzimos, sabemos quem trabalhou em cada fase da sua construção.

No contexto da indústria actual de bicicletas, a nossa abordagem é extraordinariamente rara, mas é a única forma de assegurar a qualidade indispensável. Não existem atalhos para atingir a excelência e todos os que aqui trabalham estão igualmente empenhados em conseguí-la.

## AS NOSSAS BICICLETAS

A Brompton quebra as regras dos transportes e põe-no a si, de novo, ao comando das suas viagens; quer utilize transportes públicos, transporte privado ou nenhum deles, a Brompton permite-lhe repensar, variar e adaptar as suas viagens. Liberta-o dos constrangimentos impostos pela vida moderna.

Pensamos nela como transporte pessoal, uma forma de viajar que leva consigo no comboio, avião e automóvel; tanto a leva consigo quanto ela o leva a si. No destino, cabe num armário ou sob uma secretária, a salvo dos ladrões e das intempéries, pronta para a próxima viagem.

## O DESIGN

Todas as Brompton partilham a mesma engenhosa geometria do quadro, cujo design resulta de 35 anos de inovação e aperfeiçoamento constantes, desde os protótipos desenvolvidos por Andrew Ritchie no seu quarto, em 1975. Actualmente, como naquela altura, o objectivo é criar o equilíbrio perfeito entre qualidade de viagem e transporte compacto, sem que nenhum destes factores seja descurado.

Todas as Brompton podem ser dobradas e transformadas num volume de pequena dimensão em 10 a 20 segundos. Os componentes foram concebidos especialmente para se adaptarem à sua dobra exclusiva, mantendo peças como luzes, cabos, corrente e engrenagens resguardadas e afastadas da roupa e da restante bagagem. A qualidade de viagem é tão notável quanto a própria dobra. A excelente rigidez do quadro e engenharia de precisão assegura a conversão eficiente do esforço do ciclista, proporcionando capacidade de aceleração e velocidade, enquanto o tamanho normal de distância entre eixos se traduz em estabilidade a maiores velocidades. Mas, para ser verdadeiramente uma solução de transporte pessoal, tem de ser construída a pensar nas suas necessidades. À-La-Carte™ é o nosso compromisso para lhe permitir escolher exactamente a Brompton que pretende; as opções encontram-se no final desta brochura; nas próximas páginas, apresentamos seis bicicletas que mostram a flexibilidade da Brompton relativamente às suas necessidades e preferências.

A Brompton é exposta no evento Cyclex. Com a produção ainda a alguns meses de distância, a Brompton ganhou o desejado prémio de Melhor Produto.



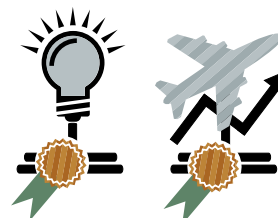
A Brompton recebe o Queen's Award de Exportação



Andrew Ritchie recebe o Prémio de Designers Prince Phillip.



A Brompton recebe os Queen's Awards de Inovação e Comércio Internacional



O Casaco Brompton Oratory ganha o Prémio Gold iF na Eurobike e o Kit de Ferramentas Brompton recebe o Prémio iF Award em Taipei Cycle.



1987

1995

2009-10

2011

2012

5



# “A ÚNICA BICICLETA QUE ME FAZ SORRIR DE TODAS AS VEZES QUE A UTILIZO.”



10kg/22lbs

CONFIGURAÇÃO DE  
2013

## RÁPIDO E DIVERTIDO

S2L-X COM PNEUS BROMPTON, ESPIGÃO  
DO SELIM PADRÃO, BLOCO DE BAGAGEM  
DIANTEIRO E REFLECTORES.







*Para muitas pessoas, a S2L-X é a Brompton perfeita, o equilíbrio ideal entre facilidade de transporte e versatilidade.*

# RÁPIDO E DIVERTIDO

Seth pretendia uma viagem rápida e divertida. "Já fiz viagens de 15 km nela sem qualquer problema, mas normalmente combino viagens curtas com viagens de comboio, por isso tinha de ser leve e descomplicada." Sem dúvida que a S2L-X cumpre esses critérios, com uma solução de duas velocidades que é suficiente para a maioria das viagens, com as vantagens óbvias dos componentes Superleves. "Normalmente, não transporto muita coisa na minha bicicleta, porque não quero nada que me atrase, mas tenho uma Mini O Bag, para o caso de querer transportar a minha máquina fotográfica."



## MINI O BAG

Pequena e de linhas simples, mas impermeável; perfeita para pequenas cargas. O Seth escolheu verde e preto.

## MÁQUINA FOTOGRÁFICA

Pertence ao Seth; existem bolsas Mini O Bag para máquinas fotográficas da Ortlieb.





*A H2L-X possui muitas das vantagens da S2L-X, mas permite uma postura mais vertical para quem prefere a elegância em detrimento da velocidade.*

# VIAGENS DIÁRIAS COM ELEGÂNCIA

A Emma trabalha na cidade e passa de bicicleta pela zona chique de Notting Hill. "Já a utilizei em escapadelas de fim de semana, mas utilizo a minha bicicleta sobretudo para viajar para o emprego. Queria uma bicicleta elegante para ir trabalhar, que me permitisse admirar os sons e imagens da minha cidade." Foi equipada com Eazy Wheels, para facilitar o transporte da bicicleta, e com a iluminação com dínamo SON, que fornece visibilidade excepcional para os dias mais escuros de inverno. "Precisava de uma mala, uma vez que não queria utilizar uma mochila às costas; acabei por escolher a O Bag branca, uma vez que é suficientemente grande para levar o portátil e documentos, mas também é impermeável. E escolhi um selim Brooks para dar um toque final clássico à minha bicicleta cheia de estilo."



## O BAG

Uma mala adaptável e impermeável, perfeita para as viagens para o emprego durante todo o ano.

## IPAD, BLACKBERRY, LENÇO E MAQUILHAGEM

Pertencem à Emma; são transportados de e para o emprego de forma simples e encontram-se facilmente graças aos compartimentos e cor clara interna do O Bag.





**“ADORO A FORMA COMO  
A MINHA MALA SE FIXA  
À BICICLETA À PRIMEIRA  
TENTATIVA, TODAS AS  
VEZES.”**



11.4kg/25.1lbs

CONFIGURAÇÃO DE  
2013

#### **VIAGENS DIÁRIAS COM ELEGÂNCIA**

H2L COM PNEUS BROMPTON, ESPIGÃO DO SELIM  
TELESCÓPICO, O BAG, ILUMINAÇÃO COM DÍNAMO  
SON, EAZY WHEELS E SELIM BROOKS B17S.



AZUL ESCURO


TITÂNIO

[bikebuilder.brompton.co.uk](http://bikebuilder.brompton.co.uk)



# “RESUMINDO, A MINHA BICICLETA EXPANDE OS MEUS HORIZONTES.”



 13.3kg/29.3lbs

CONFIGURAÇÃO DE  
2013

## VIAJANTE GLOBAL

P6R COM PNEUS MARATHON, ESPIGÃO DO SELIM  
TELESCÓPICO, T BAG, SACO TRASEIRO, ILUMINAÇÃO  
COM DÍNAMO SHIMANO E EAZY WHEELS.



BORDEAUX

AZUL ESCURO

[bikebuilder.brompton.co.uk](http://bikebuilder.brompton.co.uk)





*O Tipo P foi concebido para o cicloturista, especialmente quando combinado com 6 velocidades e uma prateleira traseira. As várias possibilidades de altura do selim, grande gama de velocidades e capacidade de bagagem prestam-se a grandes viagens.*

# VIAJANTE

## GLOBAL

É a Brompton mais pesada de todas, mas os quilos extra tornam-na verdadeiramente versátil, segundo Andreas. “Como sou alto, queria um Tipo H ou P, uma vez que prefiro uma condução mais direita. As diferentes possibilidades de altura do selim convenceram-me, porque queria utilizar a bicicleta em férias de campismo/cicloturismo. Para isso, é preciso muito equipamento, por isso a combinação do T Bag e de uma prateleira e saco traseiros foram uma escolha óbvia.” Os pneus Marathon adicionam robustez à bicicleta e o sistema de dínamo Shimano garantem que pode continuar a circular mesmo depois de anoitecer. Para completar o pacote de cicloturismo, o novo Kit de Ferramentas Brompton irá ajudar o Andreas a continuar viagem pelas montanhas da Dordonha, enquanto a capa e saco para o selim são úteis para viajar com a bicicleta. “Também a utilizo para ir trabalhar; a prateleira traseira, por exemplo, acrescenta peso à bicicleta, mas não deixa de ser perfeitamente transportável em distâncias reduzidas e, para percursos mais longos, arrasto-a com as Eazy Wheels.”



### T BAG

A maior mala da Brompton, com vários bolsos e divisões; perfeita para viagens mais longas e cargas maiores.

### SACO TRASEIRO

Ideal para transportar bens essenciais em segurança, na prateleira traseira.

### COMIDA ENLATADA E GARFO DOBRÁVEL


As compras do Andreas; ideal para campismo e para o almoço à secretária.

### TOOLKIT

Uma solução engenhosa para reparações de emergência. O kit mantém-se limpo e, inserido no quadro da bicicleta, não ocupa espaço de bagagem.







*A gama de acessórios e bagagens da Brompton foi concebida para complementar as nossas bicicletas, proporcionando uma solução completa de transporte pessoal.*

*A bagagem dianteira é fixada através de uma estrutura rígida num bloco cónico; demora apenas um segundo a fixar ou libertar a bagagem e a carga fica montada directamente sobre o quadro, com um impacto mínimo na direcção.*

# **BAGAGEM, TRANSPORTE E ACESSÓRIOS**

---

## **S BAG** **1**

---

Mala estilo mensageiro de dimensão mais reduzida, com baixo perfil e vários compartimentos, assim como forro claro e fechos impermeáveis.

**Capacidade de 20 litros; dimensões 420 (L) x 260 (A) x 170 (P);** fornecida com correia para ombro e capa de chuva de elevada visibilidade. Um painel frontal amovível permite a personalização da S Bag; pode optar entre o preto clássico, um painel em material de mangueiras recicladas da Elvis & Kresse ou uma das nossas impressões em vinil de edição limitada.

---

## **SACO TRASEIRO** **2**

---

Embora muitas pessoas prefiram a conveniência da funcionalidade de encaixe da bagagem dianteira, a bagagem traseira proporciona possibilidades adicionais de transporte, embora deva ser removida antes de parquear e dobrar a bicicleta. Com laterais rígidas e correias em Velcro que asseguram uma boa fixação, o saco traseiro foi concebido especialmente para a prateleira traseira da Brompton, proporcionando uma solução muito segura e impermeável.

**Capacidade de 16 litros; dimensões 280 (L) x 270 (A) x 180 (P);** é fornecida com correia para ombro.

---

## **MINI O BAG** **3/4/10**

---

As dimensões reduzidas e forma elegante tornam-na uma excelente opção de linhas direitas, especialmente para viagens maiores, mas a construção meticulosa da Ortlieb mantém sempre o conteúdo seco. Está disponível em três cores: preto total, branco/preto e verde/preto.

**Capacidade de 7 litros; dimensões 280 (L) x 270 (A) x 180 (P);** é fornecida com correia para ombro, sem necessidade de capa de chuva.

---

## **COBERTURA E SACO DE SELIM** **5**

---

Muito útil, especialmente nos transportes públicos, a cobertura com fecho da Brompton coloca-se e retira-se rapidamente e pode ser ajustada à base da bicicleta com o cordão. A cobertura é fornecida com o saco de selim.

---

## **O BAG** **6/12/13**

---

A Ortlieb, o nome mais respeitado em bagagem impermeável para bicicleta, criou uma mala especialmente para a Brompton: a O Bag está disponível em três cores: preto total, preto/branco e laranja/preto.

**Capacidade de 20 litros; dimensões 500 (L) x 300 (A) x 150 (P);** é fornecida com correia para ombro, sem necessidade de capa de chuva.

---

## **T BAG** **7**

---

A nossa maior mala, possui dois bolsos na parte traseira, um dos quais para garrafa de água, o interior possui um bolso com fecho e o exterior possui três bolsos elásticos de rede, onde pode guardar acessórios para a sua viagem.

**Capacidade de aprox. 31 litros; dimensões 420 (L) x 300 (A) x 270 (P);** é fornecida com correia para ombro e capa de chuva de elevada visibilidade.

---

## **CESTO DOBRÁVEL** **8**

---

Esta é a nossa bolsa mais simples: grande, aberta, ideal para ir às compras. A sua forma mantém-se devido a uma estrutura de reforço simples, que pode ser dobrada para arrumação.

**Capacidade de 24 litros; dimensões 420 (L) x 300 (A) x 280 (P).**

---

## **C BAG** **9**

---

Mala estilo mensageiro, com fecho em Velcro e fivela, variados bolsos com fechos impermeáveis, para manter os seus bens secos, e forro claro para ajudar a encontrá-los.

**Capacidade de 25 litros; dimensões 420 (L) x 300 (A) x 170 (P);** fornecida com correia para ombro e capa de chuva de elevada visibilidade.

---

## **KIT DE FERRAMENTAS** **11**

---

Tendo recebido um Prémio de Design e Inovação no Ciclismo em Taipei em 2012, este engenhoso kit de ferramentas é fornecido numa cápsula que se insere no quadro frontal, fixo graças a ímanes e extremos em borracha. Contém dez ferramentas para o ajudar a realizar manutenções na Brompton: um jogo de chaves inglesas para as porcas das rodas, chaves inovadoras para remover pneus com interbloqueio (patente pendente) e remendos autocolantes para reparar furos, uma chave de roquete com oito pontas e duas dimensões de chaves inglesas nas chaves dos pneus.

---

## **EAZY WHEELS** **14**

---

4 rodízios de borracha (2, se o sistema for instalado numa Brompton sem prateleira traseira), com rolamentos industriais, permitem que a bicicleta seja facilmente conduzida à mão quando dobrada. Um travão de borracha no espigão do selim permite travar os rodízios e evitar deslocações indesejadas.

---

## **B BAG** **15**

---

Fabricada em nylon rígido com acolchoamento de 5 mm, protege a Brompton enquanto viaja. A base é reforçada, com rodízios integrais. Possui bolsos adicionais, correia para ombro e pegas. Pode ser dobrada para melhor arrumação.

Todos os volumes apresentados incluem bolsos externos; as dimensões apresentadas são externas e aproximadas. Tenha em atenção que o C Bag, T Bag e Cesto Dobrável não são compatíveis com o guiador do Tipo S.









5



6



15



14



13



12





*A S1E-X é a nossa bicicleta mais leve,  
livre de extras mas repleta de qualidades,  
com pneus Kojak e componentes Superleves.*

# A SUSTENTÁVEL LEVEZA

Para Angela, o principal era tornar a bicicleta o mais leve possível. “Não me importava de não ter muitas velocidades, uma vez que ando sobretudo em terreno plano. Preocupava-me mais ter de transportar a bicicleta pelas escadas até ao meu apartamento, ou entrar e sair de comboios e eléctricos com ela, por isso queria que fosse o mais leve possível. Por isso optei pela Superleve, economizando peso (e dinheiro) nas velocidades e guarda-lamas.”



## B BAG

Permite à Angela levar a bicicleta quando regressa a casa, a Taipei, uma ou duas vezes por ano.





“BRIGHTON,  
LONDRES OU TAIPEI,  
A MINHA BICICLETA  
VAI COMIGO PARA  
TODO O LADO.”



9.3kg/20.5lbs

CONFIGURAÇÃO DE  
2013

#### A SUSTENTÁVEL LEVEZA

SI-E-X COM PNEUS KOJAK. E BASTA.



AZUL TURQUESA

TITÂNIO

[bikebuilder.brompton.co.uk](http://bikebuilder.brompton.co.uk)



“ESPERO MUITO DA  
MINHA BICICLETA.  
TEM DE FUNCIONAR  
EM TODAS AS  
ESTAÇÕES E  
SITUAÇÕES.”



12.5kg/27.5lbs

CONFIGURAÇÃO DE  
2013

#### ALPINISTA URBANO

H6L COM PNEUS BROMPTON, ESPIGÃO DO  
SELIM ESTENDIDO, O BAG, ILUMINAÇÃO COM  
DÍNAMO SHIMANO E EAZY WHEELS.



AREIA

PRETO

[bikebuilder.brompton.co.uk](http://bikebuilder.brompton.co.uk)







*Concebido originalmente para ciclistas mais altos, o Tipo H encontrou adeptos em todos os que preferem uma posição mais direita de condução.*

# ALPINISTA

## URBANO

Antonia gostou logo da posição de condução do Tipo H desde o início. Como as bicicletas que ela tinha utilizado desde a infância na Alemanha, o estilo de condução direito era perfeito para viagens diárias. Mas foi preciso convencê-la de que as rodas mais reduzidas e as velocidades conseguiriam acompanhá-la nas colinas perto de sua casa. “Essa era a minha maior preocupação. Estava à espera que fosse um pesadelo no fim do dia, mas fiquei surpreendida (e ainda continuo) com a forma fácil como a minha bicicleta sobe as colinas.” Os guarda-lamas e iluminação com dínamo Shimano garantem que a bicicleta da Antonia em Londres, tal como a que ela tinha em Berlim, está pronta para viagens em qualquer momento, em todas as estações. “Comprei o O Bag depois de ter chovido continuamente durante 2 meses este verão,” (não está a brincar) “mas desde o início que tinha as Eazy Wheels; não é pesado para uma bicicleta e prefiro puxá-la do que pegar nela quando está dobrada.”



### O BAG

Mantem os pertences da Antonia secos no verão inglês.

### COMPRAS E COMPLEMENTOS DE FESTA

Pertencem à Antonia. A sua bicicleta é utilizada para tudo, desde as viagens para o emprego, às compras e visitas sociais.



*A M3L é frequentemente considerada a mais pura Brompton. Com guiador clássico e três velocidades, é claramente a sucessora das Brompton dos anos 1980.*

# CLÁSSICO

## INTEMPORAL

Embora seja ciclista competitivo aos fins de semana, as viagens de bicicleta de lan para o emprego não são uma correria. "Queria apenas uma bicicleta que fosse fiável para ir todos os dias para o emprego e nas minhas deslocações pela cidade. Tinha de ser prática e robusta, e suficientemente elegante para a poder levar para o escritório. A M3L é perfeita: preciso de algumas velocidades, mas tinham de estar protegidas para evitar os problemas com desviadores sujos e amolgados. Precisava de guarda-lamas, para que pudesse utilizá-la quando chove. E precisava de transportar o meu portátil e documentos, e também uma capa para quando está frio ou chove."



### C BAG

Uma mala estilo mensageiro grande versátil, para utilização diária.

### CAPA PROTECTORA PARA A CHUVA

Além da protecção nos dias de chuva, ajuda o lan a manter-se visível no trânsito de Londres.

### PORTÁTIL, BLACKBERRY, CANIVETE, REVISTA

Pertencem ao lan. Tudo o que ele necessita para passar um dia no escritório e para o intervalo do almoço.





“AS MINHAS VIAGENS  
PARA O EMPREGO  
TRANSFORMARAM-SE  
DESDE QUE COMECEI A  
ANDAR DE BICICLETA  
DURANTE A SEMANA.”



12.2kg/26.8lbs

CONFIGURAÇÃO DE  
2013

#### CLÁSSICO INTEMPORAL

M3L COM PNEUS BROMPTON, ESPIGÃO DO  
SELIM TELESCÓPICO, C BAG, ILUMINAÇÃO A  
PILHAS E SELIM BROOKS B17.



VERDE INGLÊS

[bikebuilder.brompton.co.uk](http://bikebuilder.brompton.co.uk)



*Para ser verdadeiramente uma solução de transporte pessoal, a bicicleta tem de ser construída a pensar nas suas necessidades.*

# BROMPTON À-LA-CARTE

Uma vez que os nossos requisitos são todos diferentes, desenvolvemos várias opções para tornar a Brompton a bicicleta certa para si: posição de condução, velocidades, bagagem, iluminação e outras peças podem ser seleccionadas à sua medida, e as opções de cor permitem-lhe personalizá-la mais ainda. Poderá valorizar a funcionalidade dos cubos ou dos pára-lamas em detrimento do peso; pode preferir a individualidade de uma combinação de cores pouco usual, a comodidade da cobertura para a bicicleta ou de acessórios para transporte de bagagem: a escolha é sua.

Sabemos que todas estas escolhas parecem demasiado, mas é, na verdade, simples, especialmente porque todo o processo pode ser realizado através do nosso configurador online.

Uma bicicleta À-La-Carte irá certamente melhorar a sua experiência Brompton e poderá até ser mais económica do que uma bicicleta exposta na loja, uma vez que possui apenas os componentes que desejar. E, como fazemos todas as bicicletas por encomenda, não tem de pagar mais por criar a sua Brompton À-La-Carte.

**Para obter todos os detalhes sobre as opções, visite [www.brompton.co.uk](http://www.brompton.co.uk)**

CONFIGURAÇÃO DE  
2013

## CONFIGURAÇÃO ONLINE

ESCOLHA ONLINE A SUA PRÓPRIA  
CONFIGURAÇÃO DE BROMPTON  
À-LA-CARTE.



[bikebuilder.brompton.co.uk](http://bikebuilder.brompton.co.uk)



**SELIM**

Ver próxima  
página

## OPÇÃO TOTALMENTE EM AÇO

O aço é utilizado no quadro principal e na coluna de direcção de todas as Brompton. O aço proporciona rigidez à ligação vital entre o guiador e os pedais, essencial para uma utilização optimizada. Em todas as Brompton de aço, o triângulo traseiro e o garfo dianteiro são também em aço.

**SUSPENSÃO  
TRASEIRA**

Ver próxima página





### OPÇÃO SUPERLEVE

Proporcionando uma diminuição do peso da bicicleta em quase 1 kg, esta opção é especialmente importante se transportar a bicicleta regularmente. Uma liga de titânio de alta resistência substitui o aço no triângulo traseiro e garfo dianteiro, assim como nos apoios do pára-lamas. Possui também caixa de direcção em liga de alumínio e roda dianteira superleve. Esta opção não possui bomba. As propriedades naturais do titânio também aumentam o conforto em viagens mais longas.

### COR

Ver próxima página

### ILUMINAÇÃO

Ver próxima página

### PNEUS

Ver próxima página

## MODELO

A família Brompton é composta por quatro membros: os Tipos S, M, P e H, cada um com guidadores distintos, concebidos para diferentes estilos de condução.



### TIPO S

O guidador direito e baixo (935 mm de altura) proporciona uma posição de condução desportiva, com um efeito leve e positivo. Em compensação, existe menos espaço para bagagem dianteira.



### TIPO M

O "aspecto" original Brompton, com uma condução mais direita (1015 mm de altura), à custa de um pouco mais de peso. Este é o modelo universal da gama, com bastante espaço para bagagem dianteira.



### TIPO P

Concebida para o cicloturista, as duas posições (1033 mm e 880 mm de altura) oferecem a opção de um perfil aerodinâmico ou de uma condução mais direita, ideal no trânsito. Em compensação, a parte dianteira é mais pesada.



### TIPO H

Combinando o aspecto clássico do Tipo M, com uma posição de condução claramente direita (1072 mm de altura), mesmo à custa de peso adicional, o Tipo H destina-se a quem pretende viajar descontraidamente.

## VELOCIDADES



### 1 VELOCIDADE

A opção do purista: leve, simples, sem complicações.



### 2 VELOCIDADES

Com base no sistema desviador exclusivo da Brompton, com um alinhamento quase perfeito da corrente, este é o melhor compromisso entre flexibilidade e facilidade de transporte: uma velocidade para subidas e arranques e outra para circular.



### 3 VELOCIDADES

O BSR (Brompton Standard Range - Cubo de Rácio Normal) é uma versão actualizada do clássico cubo Sturmey Archer com revestimento de liga e com três velocidades. Completamente protegidas para maior fiabilidade e facilidade de utilização: uma escolha popular para utilização diária da bicicleta.



### 6 VELOCIDADES

A combinação do cubo BWR (Brompton Wide Range - Cubo de Rácio Alargado Brompton), altamente eficiente, com o nosso sistema desviador proporciona seis velocidades uniformemente escalonadas. Com baixas perdas de transmissão e uma gama de velocidades alargada, esta é a escolha certa para cicloturismo e para zonas de montanha.

## GUARDA-LAMAS E PRATELEIRA TRASEIRA



### VERSÃO E

A opção mais leve e mais económica; no entanto, não possui bomba nem protecção dos salpicos e sujidade da estrada.



### VERSÃO L

Equipada com pára-lamas, essenciais para quem viaja de bicicleta, faça chuva ou faça sol.



### VERSÃO R

Pode ser útil ter uma prateleira na bicicleta, aumentando também a estabilidade do volume dobrado. Fabricada em alumínio injectado, inclui tensores e pode facilmente transportar cargas de até 10 kg.

SELIM - PNEUS - SUSPENSÃO - ILUMINAÇÃO - COR.



## SELIM E ALTURA DO SELIM



### SELIM BROMPTON

Confortável, prático e leve, concebemos este selim unissexo de elevada qualidade especialmente para as nossas bicicletas Brompton. Uma pega moldada por baixo da ponta do selim facilita o transporte, e o Pentaclip da Brompton, incrivelmente engenhoso, permite ajustar o selim a qualquer ângulo.

A Brompton possui três alturas de espigão do selim, para assegurar que encontra o tamanho certo: **ESPIGÃO DO SELIM PADRÃO** O nosso espigão mais leve e mais reduzido; no entanto, se o comprimento interior da sua perna for superior a 84 cm, deverá utilizar um espigão maior.



### BROOKS B17 SPECIAL

Disponível em versões masculina e feminina (Books B17S Special), este belo selim tradicional de couro vai proporcionar-lhe anos de viagens confortáveis, moldando-se ao ciclista ao longo do tempo. Possui acabamento em rebites de cobre marteladas à mão e está equipado com o Pentaclip da Brompton, para que possa ser ajustado em qualquer ângulo.

**ESPIGÃO DO SELIM EXTENDIDO** Proporciona mais 60 mm de elevação que, em desvantagem, se mantém quando a bicicleta dobra.

**ESPIGÃO DO SELIM TELESCÓPICO** Proporciona até mais 175 mm de elevação do que um espigão padrão, traduzindo-se em apenas mais 20 mm quando a bicicleta é dobrada.

## PNEUS



### BROMPTON KEVLAR

O nosso pneu padrão é duradouro e simultaneamente leve, e possui baixa resistência ao rolamento. A banda de Kevlar por baixo do piso praticamente elimina o risco de furo. Fornecido com laterais reflectoras.



### SCHWALBE MARATHON

Embora seja mais pesado do que o pneu Brompton e bastante mais lento, possui uma construção sólida, com uma protecção anti-furos Schwalbe e maior espessura na lateral, para tornar o pneu mais robusto. Fornecido com laterais reflectoras.



### SCHWALBE KOJAK

O pneu mais rápido que alguma vez rolou numa Brompton. Leve e resistente a furos (graças a uma banda RaceGuard), o seu talão em Kevlar permite-lhe também ser dobrado, facilitando a sua arrumação como pneu suplente. Fornecido com laterais reflectoras.

## SUSPENSÃO TRASEIRA

A suspensão é importante numa bicicleta com rodas de tamanho reduzido. A nossa utiliza um bloco em poliuretano entre os quadros dianteiro e traseiro. Leve e eficaz, reduz o impacto das irregularidades do piso, enquanto o amortecimento inerente evita o ressaltos excessivos. Encontram-se disponíveis dois níveis de resistência.



### SUSPENSÃO PADRÃO

Ideal para muitos utilizadores, particularmente para pessoas mais leves e para quem faz percursos suaves.



### SUSPENSÃO FIRME

Poderá ser mais adequada para quem pesar mais de 80 kg, pedalar com maior energia ou preferir sacrificar algum conforto em troca de uma transmissão mais eficaz da pedalada.

## ILUMINAÇÃO



### PILHAS

A luz traseira vermelha de LED com reflectores integrados, não amovível, foi concebida especialmente para a Brompton e proporciona uma luz forte. Na dianteira, possui uma poderosa luz de 3 LED, facilmente amovível através da alavanca de aperto rápido, para que a bicicleta possa ser dobrada. Pilhas incluídas.



### DÍNAMO SHIMANO

Os dínamos proporcionam uma solução de iluminação muito fiável e este, que a Shimano adaptou especialmente para a Brompton, oferece um bom desempenho a preço atractivo. Inclui uma lâmpada dianteira LED de Busch & Müller "Lyt B" e função de luz de presença na traseira.



### DÍNAMO SON

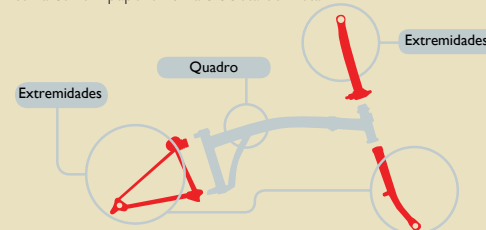
O dínamo SON foi bem concebido e é altamente eficiente, proporcionando vários anos de funcionamento fiável. A lâmpada dianteira potente de LED Busch & Müller, com sensor automático de luz e função de luz de presença na dianteira e traseira completa esta opção.

## COR

Quaisquer que sejam os seus planos para a bicicleta, a nossa paleta de cores permite-lhe mostrar a sua personalidade sempre que viaja. As cores incluídas nos preços de 2013 são o Preto, Branco, Azul Escuro e Laranja; no entanto, permitimos-lhe optar por outras cores de forma acessível.

Na bicicleta com quadro totalmente em aço, pode escolher uma cor para o quadro e outra para as extremidades. A única excepção é a opção de Lacado Cru, que apenas se encontra disponível para todo o quadro, não sendo possível combinar. As peças em titânio nas bicicletas Superleves não são pintadas, por isso apenas existe uma opção de cor (para o quadro principal e pilar do guidão).

Nota: Tenha em atenção que as cores aqui apresentadas são apenas indicativas. Não é possível reproduzir exactamente a mesma cor em papel e numa bicicleta de metal.



QUADRO	PRETO	BRANCO	AZUL TURQUESA	BORDEAUX	AZUL ESCURO	VERDE INGLÊS	VERDE CINZA	AREIA	ROSA	VERMELHO	LARANJA	AMARELO	VERDE MAÇÃ	AZUL CLARO	LACADO
EXTREMIDADES															

○ Custos adicionais

(aplicam-se custos adicionais às bicicletas SUPERLEVES)









# BROMPTON



Tamanho dobrada: 585 mm de largura x  
565 mm de altura x 270 mm de  
profundidade

As especificações dos produtos poderão ser  
alteradas e os pesos e dimensões podem  
variar ligeiramente. © 2013

Agradecemos a todos os que concordaram  
aparecer nesta brochura; Fotografia de  
estúdio de Peter Hughes (www.photoview.  
biz); fotografia de exteriores de Anna  
Batchelor (www.annabatchelor.com); design  
e produção criativa de Magnet Harlequin  
(www.magharl.co.uk).

Brompton Bicycle Ltd.  
Kew Bridge DC, Lionel Road South,  
Brentford, TW8 9QR  
Distribuidor em Portugal:  
Corrente Paralela Lda.  
Lg. Intendente, 21  
1100-285 Lisboa  
info@bromptonportugal.com  
www.bromptonportugal.com  
facebook.com/bromptonportugal  
twitter.com/bromport

O nome e logótipo Brompton, assim como  
a expressão "A-La-Carte" são marcas  
registadas de Brompton Bicycle Ltd.

# 2013

